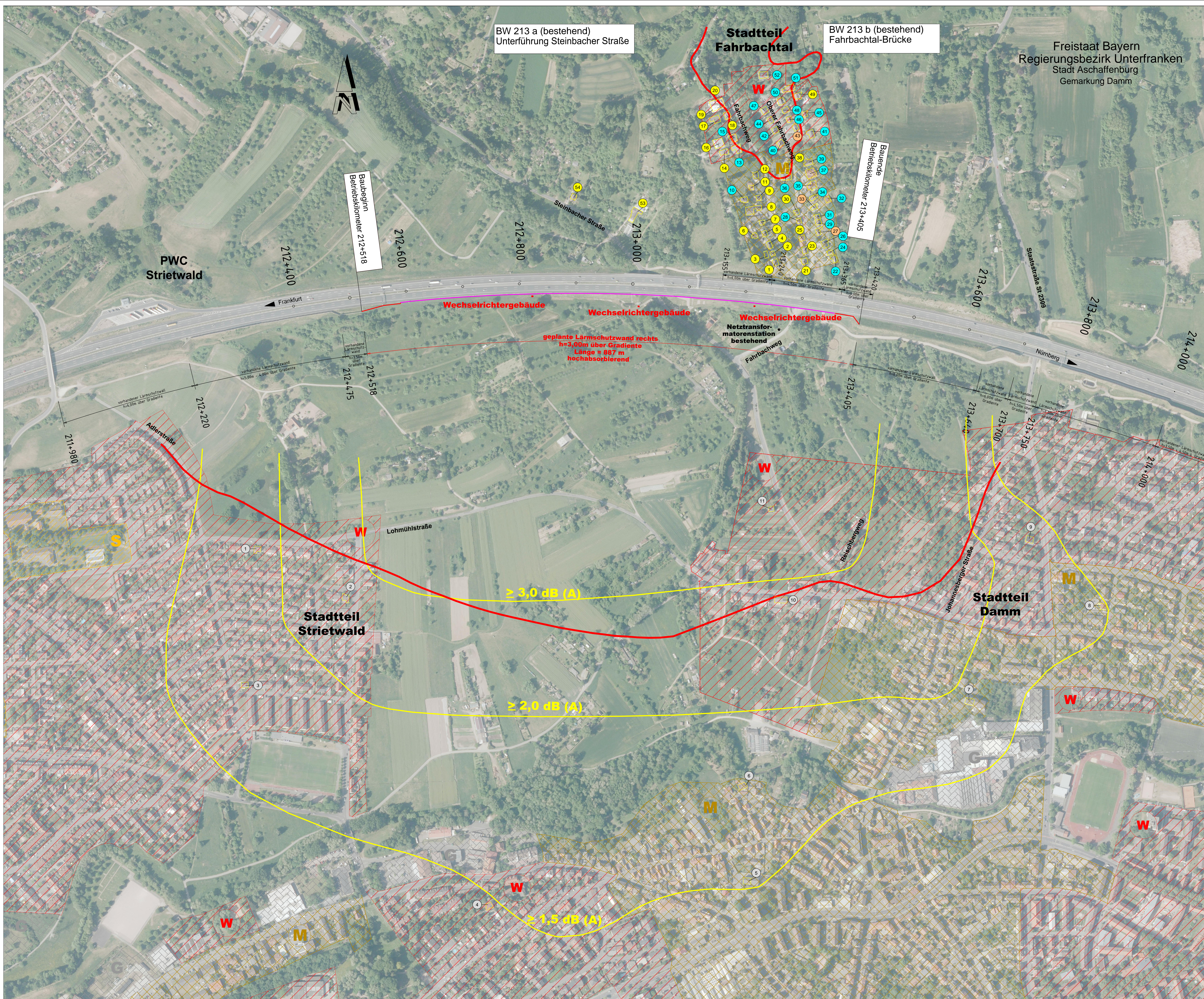


BW 213 a (bestehend)  
Unterführung Steinbacher Straße

Stadtteil  
Fahrbachtal

BW 213 b (bestehend)  
Fahrbachtal-Brücke

Freistaat Bayern  
Regierungsbezirk Unterfranken  
Stadt Aschaffenburg  
Gemarkung Damm



Legende ALLGEMEIN:

- 49 dB(A) Nachtsophone Bestand 2013 (ohne gepl. Lärmschutzwand)
- W Wohngebiet
- M Mischgebiet
- S Sondergebiet
- G Gewerbegebiet

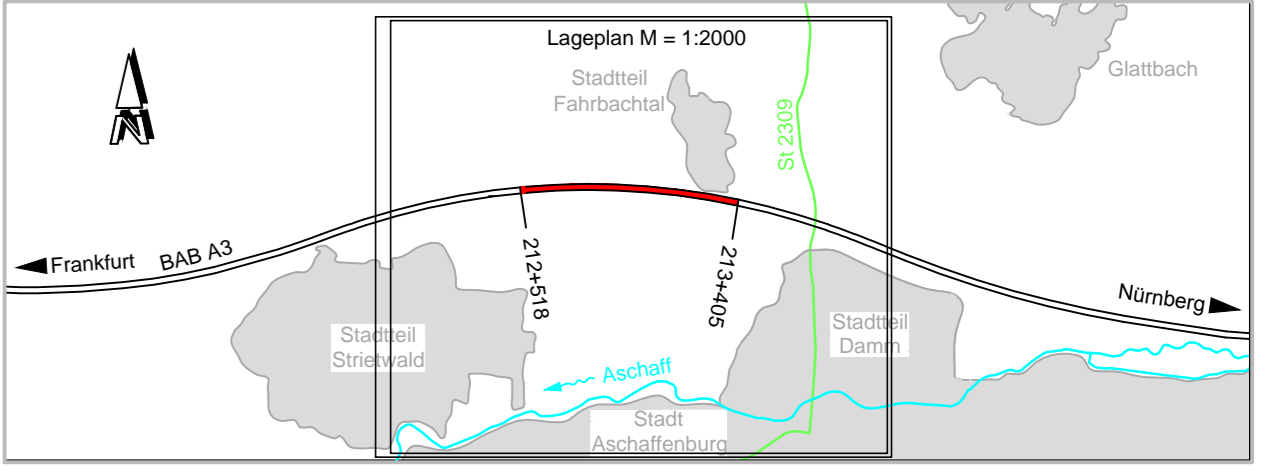
Legende nördlich der BAB; Fahrbachtal:

- 11 Immissionsort / Gebäude mit Nr. Lärmsteigerung > 1,0 dB(A) < 1,2 dB(A)
- 10 Immissionsort / Gebäude mit Nr. Lärmsteigerung > 0,5 dB(A) < 1,0 dB(A)
- 9 Immissionsort / Gebäude mit Nr. Lärmsteigerung ≤ 0,5 dB(A)

Legende südlich der BAB; Damm und Strietwald:

- 1 Immissionsort / Gebäude mit Nr.
- Pegelminderung tags/nachts durch geplante Lärmschutzwand

Geobasisdaten:  
C Bayerische Vermessungsverwaltung  
 (www.geodaten.bayern.de)



Nr.	Art der Änderung	Datum	Name

<b>Freistaat Bayern</b> Autobahndirektion Nordbayern <small>Landesverwaltungsamt 15, 91054 Nürnberg, Tel. 0911/4610-1, Fax 0911/4610-405, e-Mail: autobahndirektion@bayern.de</small>		Linienlage: 11 Blatt Nr.: Datum: Zeichen:
<b>Planfeststellung</b> BAB A3 Frankfurt - Nürnberg Lärmschutzwand mit integrierten Fotovoltaik-Elementen von Betr.-km 212+518 bis Betr.-km 213+405		bearbeitet: GZ: 424, Sept. 2013, Holstad/Coffler genehmigt: GZ: 425, Sept. 2013, Wülfel geprüft: GZ: 421, Sept. 2013, Menert
Aufgeplant: Nürnberg, den 23.11.2013 Autobahndirektion Nordbayern Südemmer, Baudirektor		<b>Lageplan Lärmsituation BAB A 3</b> Maßstab: 1 : 2000